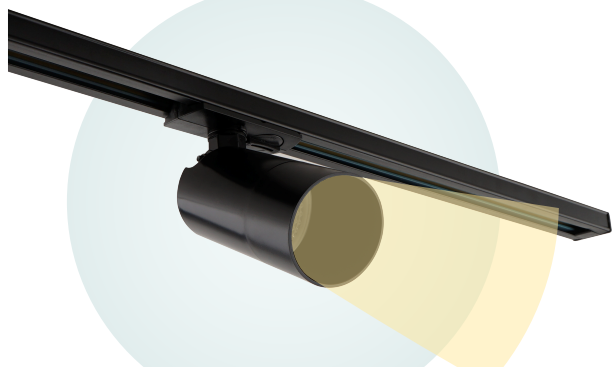


Светильники из полимера для однофазного трека

Серия трековых светильников DENKIRS пополнилась доступными моделями из термостойкого полимера.



**Комфортное освещение
благодаря углубленному
источнику света**

Модель DK6502 выполнена в удлинённом корпусе, с углубленным расположением лампы. Это позволяет скрыть источник света, тем самым повысив зрительный комфорт.

Углубленное расположения источника света также способствует концентрации светового потока, что делает данную модель оптимальным выбором для создания локальной подсветки и расстановки световых акцентов в интерьере.



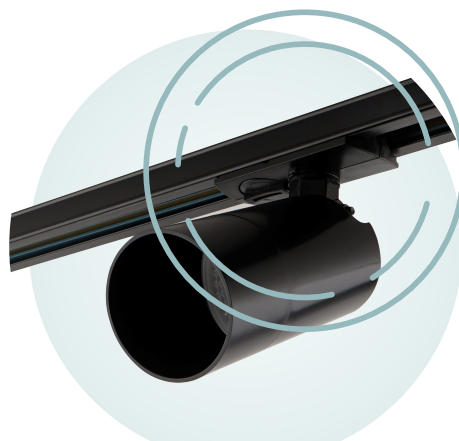
**Идеально для
акцентного освещения**



**Фиксация лампы
без стопорного кольца**

Лампа в светильнике фиксируется декоративной рамкой, повторяющей форму корпуса и соединяющейся с ней при помощи резьбового соединения. Стопорное кольцо для удержания лампы не применяется, что повышает эстетику.

Светильники оснащены компактным коннектором, минимально выступающим из трека, он придает модели аккуратный вид, а также позволяет легко и надежно осуществить ее установку.



**Компактный
коннектор**

Модели оснащены керамическим патроном GU10 и предназначены для использования со сменной светодиодной лампой, мощностью до 10 Ватт включительно.