

Назначение

Сменные акриловые линзы предназначены для индивидуальной настройки угла рассеивания света в светильниках серии SHINE, позволяя адаптировать освещение под конкретные задачи и дизайнерские решения.

Комплектация по умолчанию

Все светильники коллекции SHINE поставляются со стандартной линзой с углом рассеивания 36°, которая обеспечивает равномерное универсальное освещение.

Доступные углы рассеивания линз

Угол рассеивания	Назначение
15°	Точечное освещение, акцент на деталях
24°	Узконаправленное освещение, выделение объектов
36°	Универсальное освещение
50°	Широкий световой поток, освещение средних пространств

Совместимость

Совместимая модель светильника	Модель линзы	Угол рассеивания	Диаметр линзы
DK5740, DK5742, DK5744	DK5700-D25-A15	15°	25 мм
	DK5700-D25-A24	24°	
	DK5700-D25-A36	36°	
	DK5700-D25-A50	50°	
DK5741, DK2615	DK5700-D35-A15	15°	35 мм
	DK5700-D35-A24	24°	
	DK5700-D35-A36	36°	
	DK5700-D35-A50	50°	
DK5743, DK2610	DK5700-D55-A15	15°	55 мм
	DK5700-D55-A24	24°	
	DK5700-D55-A36	36°	
	DK5700-D55-A50	50°	

Преимущества

- Гибкость: возможность менять световой сценарий без покупки нового светильника.
- Экономичность: замена только линзы вместо полного светильника.
- Качество: линзы изготовлены из оптического акрила, не искажают свет.
- Простота: установка без инструмента — замена вручную.

Монтаж и демонтаж линзы

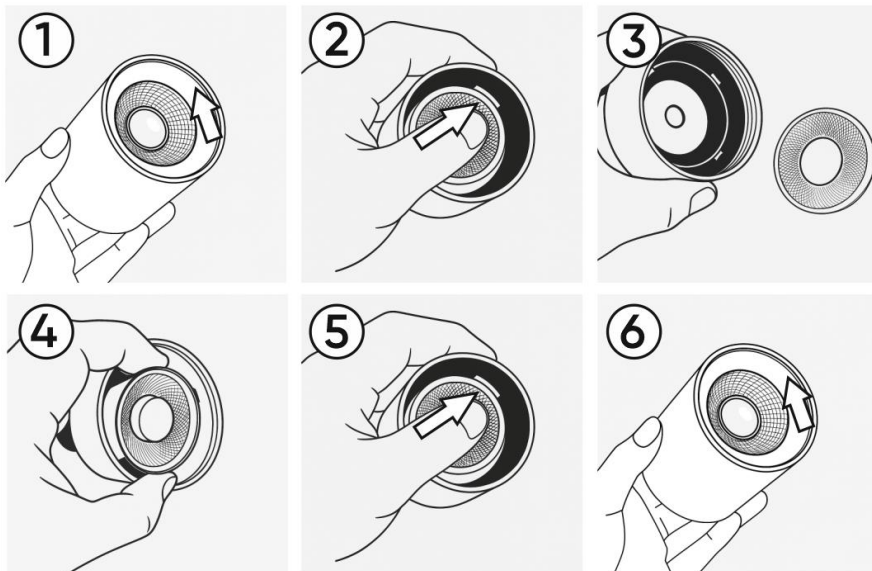
Демонтаж линзы:

1. Открутите рефлектор, вращая его против часовой стрелки.
2. Надавите на линзу в районе крепления — до характерного щелчка.
3. Извлеките линзу из корпуса плафона.

Монтаж новой линзы:

4. Поместите линзу в монтажное основание, совместив крепёжные выступы с проушинами и заведя одно из креплений.
5. Надавите на второе крепление до щелчка. Убедитесь, что линза надёжно зафиксирована.
6. Закрутите рефлектор по часовой стрелке до упора.

⚠ Все операции производите при отключённом питании.



Рекомендации

- Для акцентного освещения — используйте 15° или 24°.
- Для общего освещения — подойдут 36° или 50°.
- Консультации можно получить у специалистов DENKIRS.